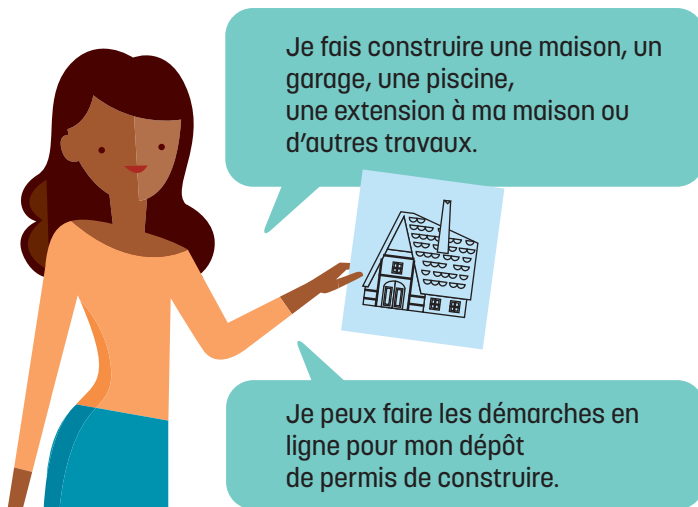


# LE GUICHET NUMÉRIQUE DES AUTORISATIONS D'URBANISME

Votre commune avec le soutien du Grand Chalon, met en place un Guichet numérique des autorisations d'urbanisme (GNAU) pour réceptionner les dossiers d'autorisation d'urbanisme en version numérique.



**1** Je me rends sur le site internet du GNAU

[gnauchalonnais.operis.fr](http://gnauchalonnais.operis.fr)

Je me connecte

- soit en créant un compte
- soit en utilisant mon compte France Connect

**2** Je choisis le type de dossier que je veux créer :

- certificat d'urbanisme
- déclaration préalable
- déclaration préalable de lotissement
- déclaration préalable pour maison individuelle
- permis d'aménager
- permis de construire
- permis de construire pour maison individuelle
- permis de démolir



**3** Dès l'enregistrement de mon dossier sur le GNAU, je reçois un **Accusé d'enregistrement électronique (AEE)**.

Votre commune sera ensuite informée du dépôt d'un dossier et délivrera l'**Accusé de réception électronique (ARE)** avec un **numéro de dossier**.

La date de dépôt de votre dossier faisant foi pour le délai d'instruction du permis sera celle de l'**Accusé de réception électronique (ARE)**.

## POUR PLUS D'INFORMATIONS :

veuillez contacter votre mairie.